

SomnoSwiss[®] 
besser schlafen



Hilft bei Schnarchen und
Schlafapnoe für einen
erholten Start in den Tag

Vorgehen

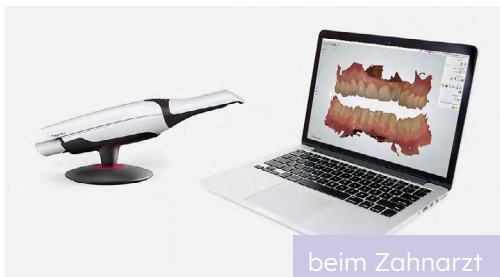


1. Vorabklärung im Schlaflabor, beim Pneumologen, beim HNO-Arzt oder mit Home Screening (bei Bussmann bestellbar)



beim Zahnarzt

2. Genaue Ausmessung* der Mundsituation sowie Anfertigung eines Protrusionsregistrats



beim Zahnarzt

3. Intraoral-Scan in therapeutischer Lage oder Alginatabdruck

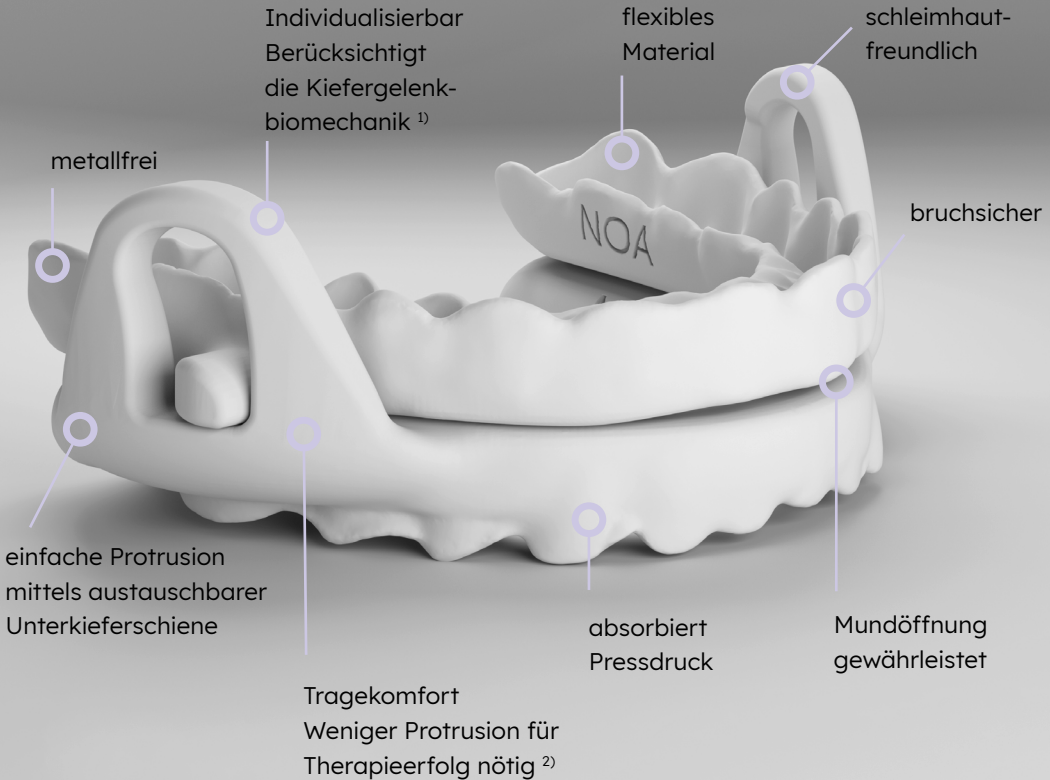


4. Übermittlung zu SomnoSwiss[®] Digitales Design der Schiene und Herstellung mit additiver Fertigung

***Angaben zum Protrusionsregistrar**

- Konstruktionsbiss mit 50–60 % der max. Protrusion
- mind. 4 mm Bissöffnung intermaxillär
- maximale Retrusion in mm angeben
- maximale Protrusion in mm angeben
- maximale Mundöffnung in mm angeben

Therapieangebot



Unterkieferprotrusionsschiene

Die Abgabe der Schlagschiene und Instruktion erfolgt durch den Behandler. Zur Kontrolle ist die Schlagschiene bei jedem Zahnarzttermin mitzunehmen. Bei neuer Zahnversorgung sind die Schienen einzubeziehen.

Feineinstellung mittels austauschbaren Schienen

Die Wirksamkeit einer Schlagschiene hängt von der therapeutischen Lage des Unterkiefers ab. Die drei im SomnoSwiss NOA Set enthaltenen Zusatzschienen erlauben die Feineinstellung der Protrusion.



-1 mm



Start Punkt (SP)
gemäss Abdruck/Biss



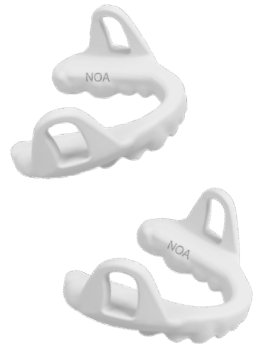
+1 mm



+2 mm

Bei Bedarf ist es möglich, weitere Zusatzschienen ohne zusätzliche Kosten zu erstellen.

- Betrifft UK Zusatzschienen, welche die Protrusion verändern (+ oder -)
- Das Angebot gilt im ersten Jahr ab Bestelldatum
- Es kann 2 × 1 Schiene oder 1 × 2 Schienen pro Patient bestellt werden
- Ein neues Bissregistrator oder ein neuer Abdruck sind vom Angebot ausgeschlossen



Überdruck-Beatmungsmaske (CPAP)

Unterkieferprotrusionsschienen und CPAP sind die wirkungsvollsten Therapien gegen Schnarchen und vor allem gegen Schlafapnoe.

Beide Therapien sind klinisch geprüft und von den Krankenkassen anerkannt.

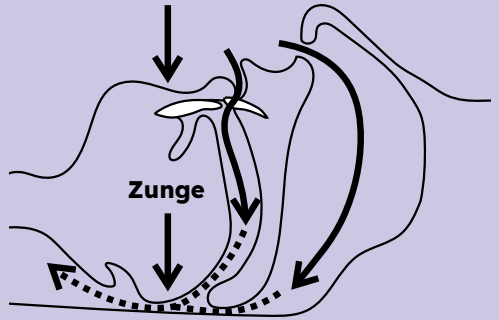


Schnarchen und Schlafapnoe

Ursachen und Folgen

Im Schlaf entspannen sich die Muskeln. Die entspannte Position des Kiefers lässt die Zunge in den Rachenraum zurückfallen, wodurch sich die Atemwege verengen oder gar verschliessen. Das Atmen durch die verengten Wege bringt schlaffes Gewebe zum Vibrieren, was die bekannten Schnarchgeräusche erzeugt. Atemaussetzer, die länger als 10 Sekunden dauern, bezeichnet man als Apnoen.

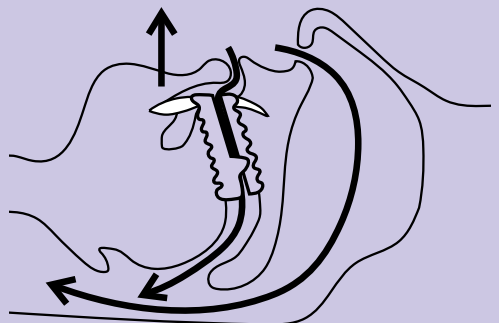
Nicht erholsamer Schlaf wegen Schnarchen und Schlafapnoe beeinträchtigt die Schlafqualität – auch des Schlafpartners – und ist lebensverkürzend.



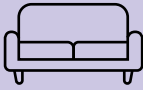
Schnarchtherapie mit SomnoSwiss®

Durch die Unterkieferprotrusionsschiene wird der Unterkiefer wenige Millimeter nach vorne geschoben. Dadurch werden die Weichteile gestrafft und so der Atemweg freigegeben. Die Schiene für den Ober- und Unterkiefer wird mittels Zahnabformungen individuell angepasst, ist einfach handhabbar und ohne Risiko nachts zu tragen.

Unsere Unterkieferprotrusionsschiene besteht aus speziell entwickeltem, additiv gefertigtem und veredeltem Polyamidmaterial, das elastisch ist und so einen bequemen und sicheren Sitz garantiert.



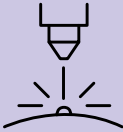
Schweizer Kompetenzzentrum SomnoSwiss®



Hoher Tragkomfort



Beratung durch Experten



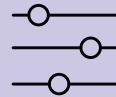
Präzision durch Verwendung neuester
Materialtechnologien



Ganzheitliche Therapie durch die
Abstimmung der individuellen
Kiefergelenksbiomechanik



Max. 2 Wochen
Lieferfrist



Feineinstellung durch
Anwender möglich

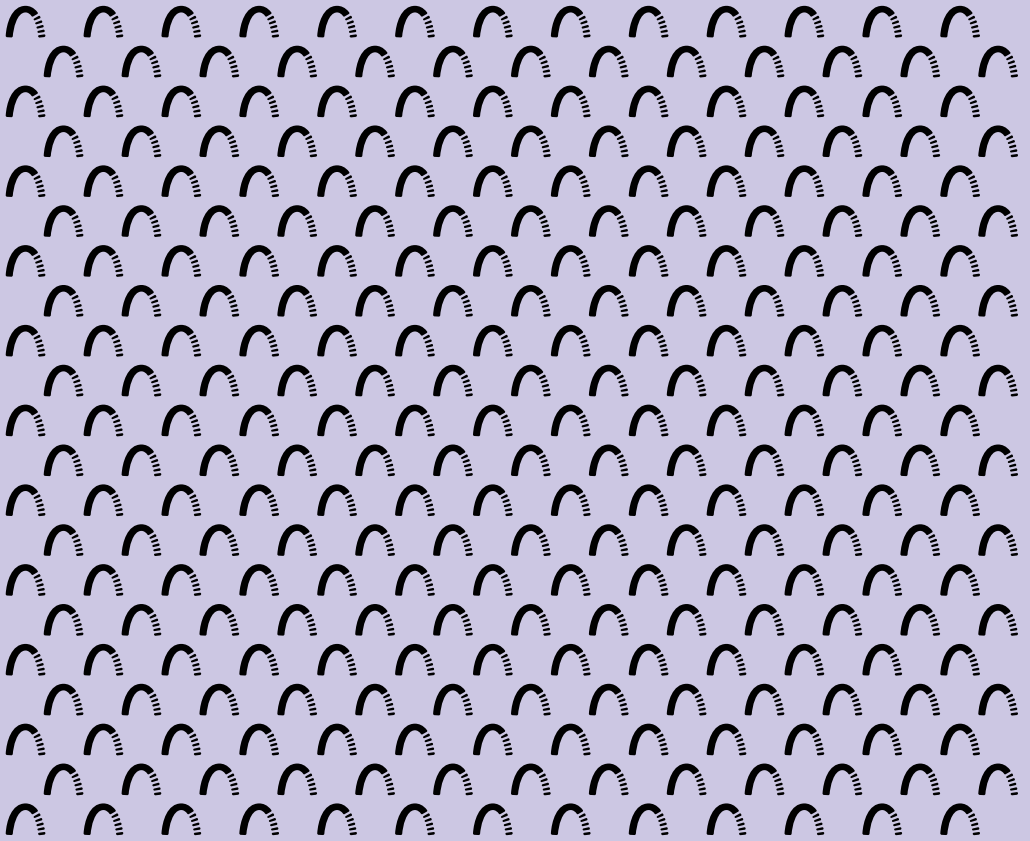
Umfassende **SomnoSwiss®** Dienstleistungen: Netzwerk von Zahnärzten, Schlafmedizinem, HNO-Ärzten und Schlafkliniken. Vorabklärung und Nachkontrolle mit Schlafaufzeichnungsgerät zu Hause.

Die erste Adresse in der Schweiz für die Beratung und Herstellung von Schlagschienen seit über 40 Jahren.



**Merkmale SomnoSwiss[®]
Unterkiefer-
protrusionschienen**

- ✓ Therapiemethode ohne Risiko
- ✓ Ideal bei Ablehnung von CPAP oder anderen Therapien
- ✓ Bequem zu tragen dank flexiblem Material
- ✓ Sprechen und Mundöffnung möglich
- ✓ Keine Einschränkungen auf Reisen
- ✓ Auch bei Zahnknirschen und Pressen geeignet
- ✓ Zahnreihen sind komplett gestützt und gesichert
- ✓ Einfache Reinigung



Quellen:

1) University of Malaga,
Spain, Dept of biomedical
engineering



2) Pedro Mayoral et al, Preliminary Results of a
New Mandibular Advancement Device, Journal
of Dentistry & Oral HealthDental Sleep Medici-
ne, Catholic University of Murcia, Spain



UCAM
UNIVERSIDAD CATÓLICA
DE MURCIA



Weitere Informationen für
Patienten und Zahnärzte:

Bussmann Orthodontie-Labor AG
Frankenstrasse 7a
6003 Luzern
T 041 210 00 03
info@obu.ch



www.somno.swiss