

# ® SomnoSwiss

Hilft bei Schnarchen und Schlafapnoe

bussmann



Umfassende SomnoSwiss®-Dienstleistungen:

- Netzwerk von Zahnärztinnen und Zahnärzten, Schlafmedizinern und Schlafkliniken
- Vorabklärung und Nachkontrolle mit Schlafaufzeichnungsgerät zu Hause

### Vorteile der SomnoDent®-Schiene

schleimhautfreundlich

unterfütterbar

absorbiert Pressdruck

Schrauben aktivierbar

innen elastisch

zirkulär abgestützt

Mundöffnung gewährleistet

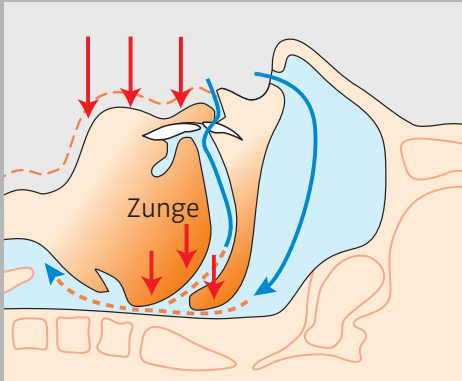
Heisspolymerisat



## Die SomnoDent®-Schiene von SomnoSwiss® ist klinisch geprüft

- Risikoarme Therapiemethode
- Bequem zu tragen, da Schiene innen elastisch und aussen hart
- Leichtes und unkompliziertes Handling
- Einfache Reinigung
- Keine Einschränkungen auf Reisen
- Zahnknirschen und Pressen der Kiefer wird absorbiert
- Ideal bei Intoleranz von CPAP oder anderen Therapien
- Zahnreihen sind komplett gestützt und gesichert

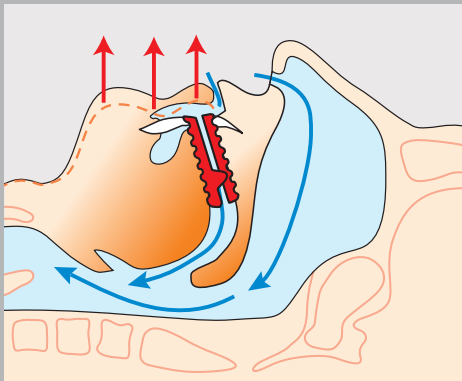
## Schnarchen und Schlafapnoe



### Ursachen und Folgen

Im Schlaf entspannen sich unsere Muskeln. Die entspannte Position des Kiefers lässt die Zunge in den Rachenraum zurückfallen, wodurch sich die Atemwege verengen oder gar verschliessen. Das Atmen durch die verengten Wege bringt schlaffes Gewebe zum Vibrieren, was die bekannten Schnarchgeräusche erzeugt. Atemaussetzer, die länger als 10 Sekunden dauern, bezeichnet man als Apnoen.

Nicht erholsamer Schlaf wegen Schnarchen und Schlafapnoe beeinträchtigt die Schlafqualität – auch des Schlafpartners – und ist lebensverkürzend.



### Schnarchtherapie mit SomnoSwiss®

Durch die UPS wird der Unterkiefer wenige Millimeter nach vorne geschoben, dadurch werden die Weichteile gestrafft und so der Atemweg freigegeben. Die Schiene für den Ober- und Unterkiefer wird mittels Zahnabformungen individuell angepasst, ist einfach handhabbar und ohne Risiko nachts zu tragen.

Unsere UPS besteht aus speziell entwickeltem, transparentem Heisspolymerisat-Kunststoff, der aussen hart und innen elastisch ist und so einen bequemen und sicheren Sitz garantiert.

## Vorgehen (Praxis–Labor–Praxis)

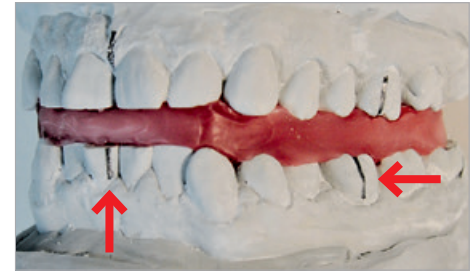
- 
- Vorabklärung mit Home-Screening oder im Schlaflabor



- 
- Präziser OK- und UK-Alginat-Abdruck oder Intraoral-Scan



- 
- Konstruktionsbiss mit 60–70% der max. Protrusion und mind. 4 mm Bissöffnung in der Front



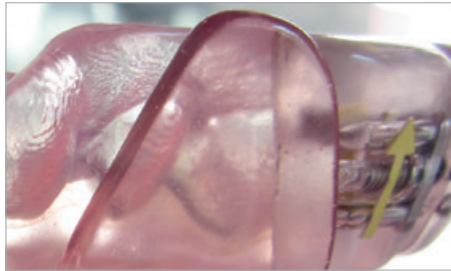
### Vorabklärung mit Home-Screening oder im Schlaflabor

Für eine fundierte Diagnose vermieten wir das Screening-Gerät ApneaLink™. Während der Nacht schläft die Patientin / der Patient damit bequem zu Hause. Das Gerät liefert alle relevanten Daten wie Atemfluss, Schnarchereignisse, Apnoen, Hypnoen, Puls und Sauerstoffsättigung.

- 
- Übermittlung der Unterlagen an unser Labor



- 
- Herstellung der UPS mittels neuester Fertigungstechnik und mit speziell entwickeltem Kunststoff



- 
- Abgabe der UPS und Instruktion durch die Zahnärztin / den Zahnarzt.
  - Zur Kontrolle ist die UPS bei jedem Zahnarzttermin mitzunehmen.
  - Bei neuer Zahnversorgung ist die UPS einzubeziehen.

## Therapieangebot

UPS (Unterkiefer-Protrusions-Schiene)



CPAP (Überdruck-Beatmungsmaske)



UPS und CPAP sind die wirkungsvollsten Therapien gegen Schnarchen und vor allem Schlafapnoe. Beide sind klinisch geprüft und von den Krankenkassen anerkannt.

Als UPS empfehlen wir die SomnoDent®-Schiene. Sie gilt unter Fachleuten als GOLD-STANDARD.

Bussmann Orthodontie-Labor AG  
Frankenstrasse 7a, Postfach 2363  
6003 Luzern  
T 041 210 00 03  
F 041 210 99 03  
info@obu.ch

**[www.obu.swiss](http://www.obu.swiss)**

